



Cas client : centralisation du système d'information

PRESENTATION

La société **CBS** (Chargeurs Batteries Services), partenaire SAFT, conçoit et maintient des batteries de haute technologie destinées à des applicatifs à fortes contraintes de disponibilité, notamment dans les infrastructures et processus industriels (Eau, pétrole, gaz, électricité, nucléaire...), le transport (aéroport...), la défense et l'espace.

La société **CBS** est basée à Velaux (13), Frontignan (34), Lyon (69), Abere (64) et La Hague (50) et dispose d'un service technique qui intervient à travers le monde.

Intervenant sur des sites dits "sensibles", la société **CBS** est soumise à des contrôles de sécurité d'information (risques d'intrusions, sauvegarde...) de la part de ses clients afin d'obtenir les accréditations nécessaires.

xware

ZAM de pont des
charrettes
30700 UZES -FR

Téléphone

+(33) 4 66 03 40 40

Fax

+(33) 4 66 03 40 39

Email

info@xware.fr

Structure juridique

SARL 25 000 Euros



Objectifs

Pour sécuriser le système réseau et simplifier sa maintenance, la société CBS avait engagé une réflexion afin de centraliser l'ensemble des serveurs, applications, messageries ainsi que l'ensemble des documents de l'entreprise sur le site de Frontignan.

De plus les techniciens "nomades" devaient bénéficier d'accès réseau entièrement sécurisé.

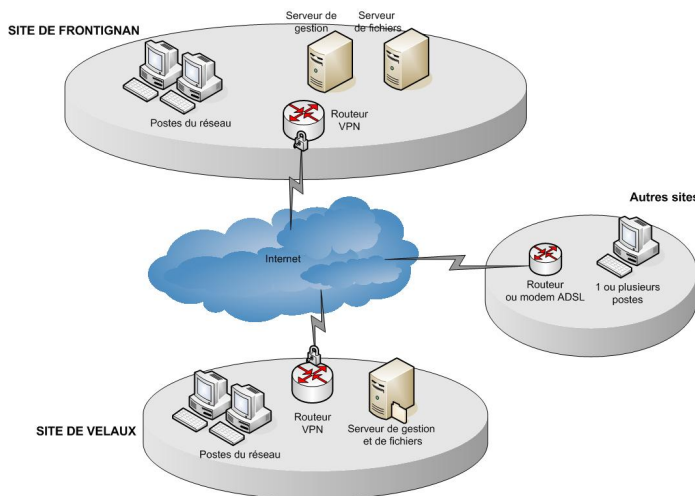
La contrainte technique à résoudre était un faible débit ADSL sur le site de Frontignan.

EXISTANT

La société **CBS** disposait de serveurs sur les sites de Velaux et Frontignan, et hébergeaient les applicatifs de gestion développés en interne, ainsi que les documents bureautiques et techniques.

Les sites sont interconnectés via un VPN.

A l'applicatif de gestion existant, basé sur Access, nous avons intégré et synchronisé Visual Planning (MySQL) pour la planification des équipes techniques.



SOLUTION RETENUE

Nous avons mis en œuvre un serveur Windows 2003 avec TSE afin de centraliser et de rendre disponible l'ensemble des solutions de gestion, ainsi que les documents bureautiques et techniques.

Pour gérer la messagerie et les agendas, la solution Exchange a été retenue et configurée en relais avec notre prestataire d'hébergement afin d'en sécuriser l'accès.

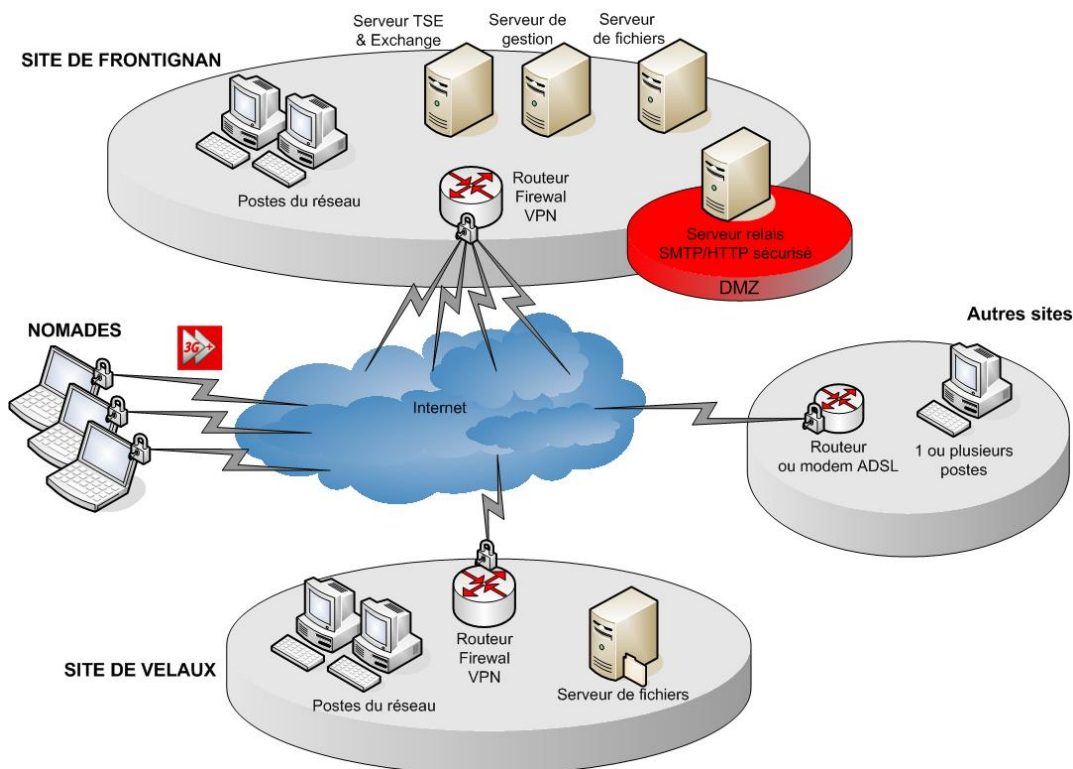
Concernant la sécurité, **xware** a implémenté des routeurs FireWall/VPN, intégrant un AntiSpam et un antivirus, sur les différents sites.

Afin d'isoler du réseau les connexions des techniciens (Nomades) depuis les sites clients ou d'un cyber café, **xware** a configuré un serveur DMZ sur Frontignan,

Les nomades se connectent aussi sur le réseau CBS via une ligne ADSL ou en 3G+ de SFR.

Pour palier au manque de débit ADSL, les routeurs retenus gèrent jusqu'à 4 lignes ADSL multiplexés. Cela permet d'avoir à moindre coût une redondance des liaisons ADSL pour chacun des sites distants, de répartir la bande passante par site et/ou utilisateurs en fonction des besoins, et de disposer d'une bande passante en "montant ou upload" de 2 Mo et 24 Mo en descendant.

Sur le site principal de Frontignan, une ligne a été réservée à la DMZ et trois autres pour les connexions Internet/Intranet.



ZOOM SUR LES ROUTEURS ET DMZ

Les routeurs

Afin de disposer d'une bande passante suffisante pour les transactions TSE, **xware** a mis en œuvre une gamme de routeurs spécialisés permettant d'exploiter simultanément deux ou quatre lignes ADSL. Le routeur principal permet d'établir des VPN permanents avec tous les sites distants, eux-mêmes équipés d'un routeur ad-hoc.

Pour lutter contre les menaces de sécurité à l'intérieur ou en dehors du réseau, outre le firewall, il intègre le filtrage anti-spam, un logiciel antivirus, un système de détection ou de prévention d'intrusion (IDS ou IPS), et un filtrage de contenu applicatif (filtrage URL).

Enfin ces routeurs, grâce à l'implémentation d'un accélérateur matériel, supportent les cryptages DES/3DES/AES/HMAC-SHA-1/HMAC-MD5.

La DMZ

Un serveur placé dans une DMZ (zone démilitarisée) a pour rôle de garantir la sécurité des transactions du courrier, de l'accès à TSE et au Serveur Exchange pour les nomades lorsqu'ils sont en mode 'cybercafé'.

Le serveur ainsi configuré, sert de relais à toutes ces transactions et garantit la sécurité des autres serveurs de l'entreprise.

